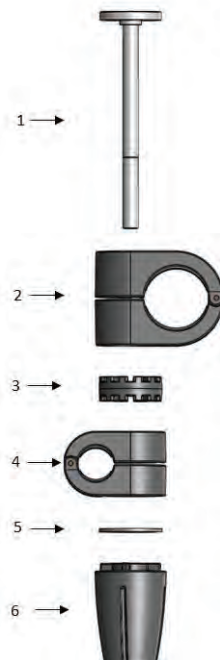
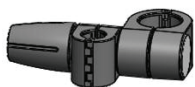




**GRIPO ALU**

**Tvåhandsgrepp**



A

Packa upp mottagna delar och kontrollera att ingenting fattas.

Produkten ska bestå av:

- En universalkoppling
- Ett tvåhandsgrepp med gummiöverdrag.

B

Universalkopplingen skruvas isär i sex delar.

Artikelnr:  
35159

Benämning:  
Tvåhandsgrepp komplett med universalkoppling



- C** Fäst den största klämman (2) runt Gripo-stången. Fastställ önskad vinkel på tvåhandsgreppet genom att vrida den minsta klämman (4) i förhållande till tandbrickan (3). Sätt fast stången/tvåhandsgreppet i den minsta klämman.

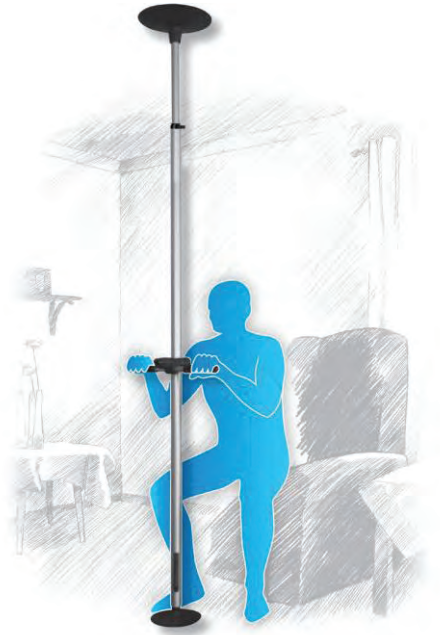


- D** Montera därefter ihop universalkopplingen i motsatt ordning som i punkt B.

Dra åt ordentligt!



Kontrollera att universal-kopplingen är tillräckligt åtdragen, och att gummiöverdraget inte sitter löst.



**E**

Kontrollera att produkten fungerar som avsett.

Gummiöverdraget ska sitta helt fast. Om det inte gör det är det viktigt att du tar kontakt med leverantören!

**F**

Börja använda produkten.

 **SVANCARE**<sup>®</sup>

Tillverkas i Norge av:

  
**HEPRO**  
-easy life

Svan Care AB, Alvägen 1, 771 41 Ludvika, Sweden • Tel + 46 (0) 240 101 02 • Fax + 46 (0) 240 100 22

[www.svancare.se](http://www.svancare.se) • [info@svancare.se](mailto:info@svancare.se)