



GRIPO ALU

Stödräcke

1

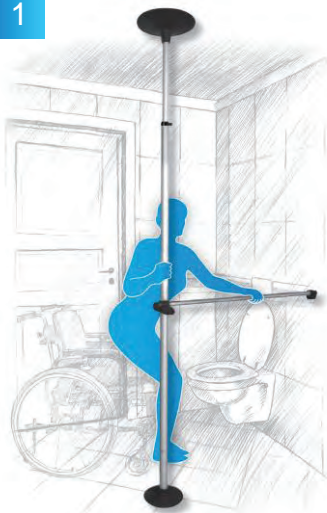


Bild 1 visar Grippo och stödräcke i kombination med väggfäste.

2



Bild 2 visar två Grippo med stödräcke monterat emellan.

A

Det finns flera sätt att montera stödräcke, beroende på användningsområde. Genom att montera flera stänger efter varandra i kombination med stödräckena kan man t.ex. skapa en gångbana. Stödräckena kan också monteras i olika vinklar och därmed användas som räcken i t.ex. en trappa.

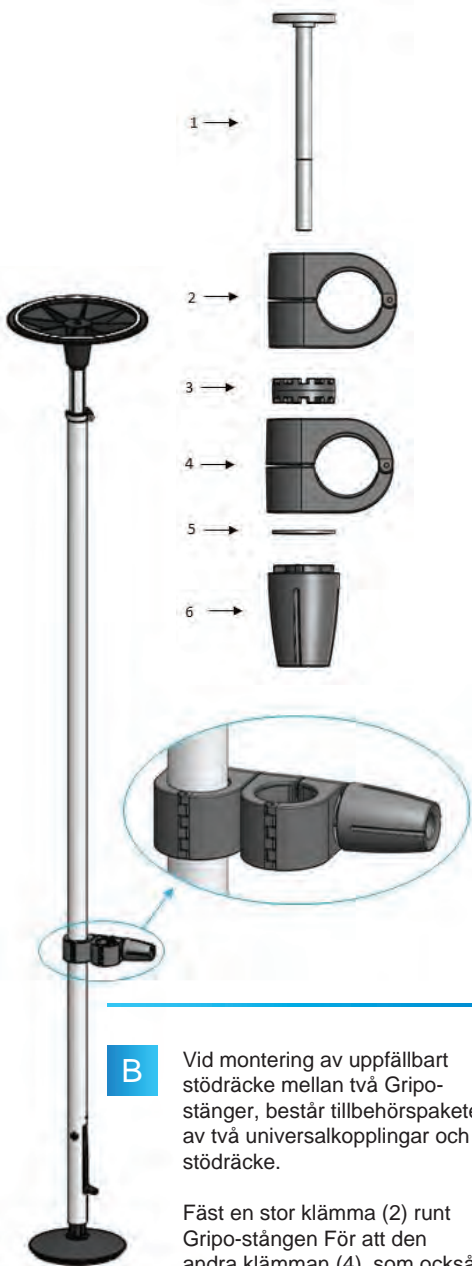
Innehållet i mottagen leverans beror därför på vilken konfiguration som önskas.

| Artikelnr: | Benämning: |
|------------|--------------------------------------------------|
| 35149 | Stödräcke 75 cm 22 mm diam. |
| 35150 | Stödräcke 75 cm 40 mm diam. |
| 35151 | Stödräcke 75 cm 22 mm diam. med gummi |
| 35152 | Stödräcke 160 cm 40 mm diam. |
| 35156 | Väggfäste 22 mm |
| 35157 | Väggfäste 40 mm |
| 35160 | Universalkoppling med led för stödräcke 22 mm |
| 35161 | Universalkoppling med mottag för stödräcke 22 mm |
| 35166 | Universalkoppling med led för stödräcke 40 mm |
| 35167 | Universalkoppling med mottag för stödräcke 40 mm |

3



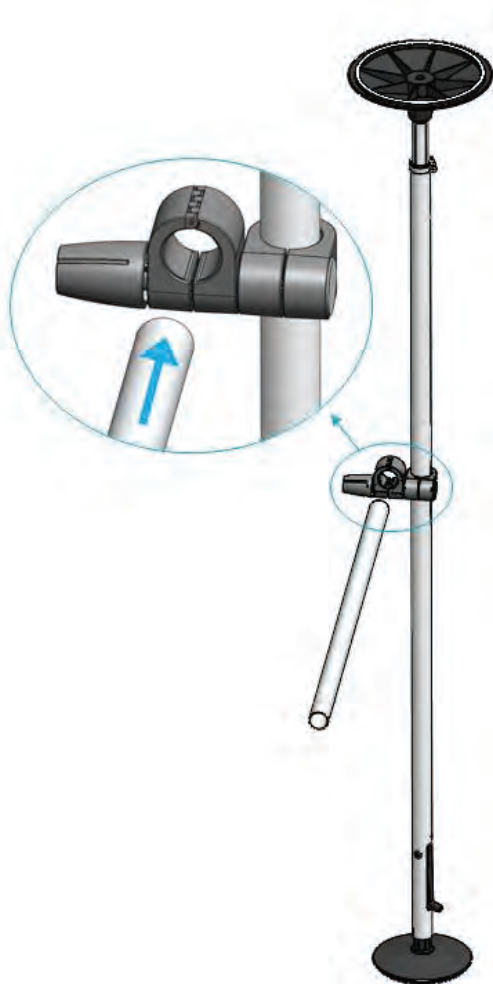
Bild 3 visar två Grippo med uppfällbart stödräcke.



B

Vid montering av uppfällbart stödräcke mellan två Gripo-stänger, består tillbehörspaketet av två universalkopplingar och ett stödräcke.

Fäst en stor klämma (2) runt Gripo-stängen. För att den andra klämman (4), som också håller fast stödräcket, ska gå att rotera måste taggbricksen (3) tas bort. Montera därefter ihop universalkopplingen igen.

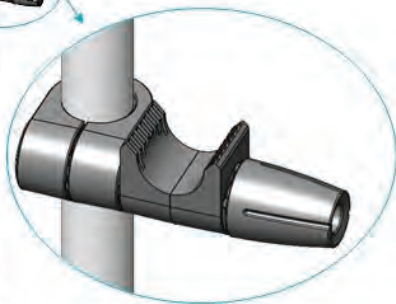


C

Sätt universalkopplingen i önskad höjd och skjut därefter stödräcket på plats i klämman. Spänn åt universalkopplingen ordentligt.



Kontrollera att universalkopplingarna är tillräckligt åtdragna, så att de inte glider ned när stödräcket används.



D

Universalkopplingen som ska fungera som mottag för stödräcket monteras på den andra Gripo-stången. Du bestämmer vinkel på stödräcket genom att justera höjden på de två olika universalkopplingarna. Du bestämmer vinkeln på mottagsdelen genom att vrida den (4) i förhållande till taggbrickan (3).

E

Börja använda produkten.

 **SVANCARE**[®]

Tillverkas i Norge av:


HEPRO
-easy life

Svan Care AB, Alvägen 1, 771 41 Ludvika, Sweden • Tel + 46 (0) 240 101 02 • Fax + 46 (0) 240 100 22

www.svancare.se • info@svancare.se